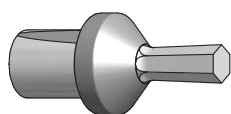
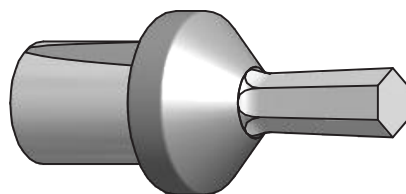
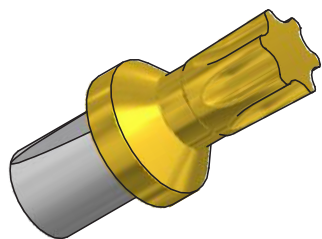


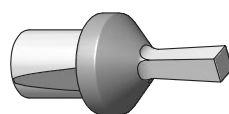


BROCCE
BROACHES



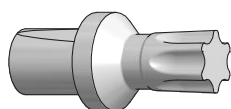
BROCCE ESAGONALI
HEXAGONAL BROACHES

PAG. 333



BROCCE QUADRATE
SQUARE BROACHES

PAG. 334

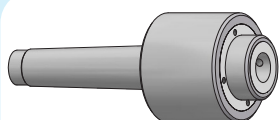


BROCCE PER CHIAVI TORX* E CHIAVI TORX PLUS IP*
BROACHES FOR TORX KEYS AND TORX PLUS IP* KEYS*

* Torx: marchio registrato dalla Textron inc. Providence (Usa)
* Torx: trade mark registered by Textron inc. Providence (Usa)

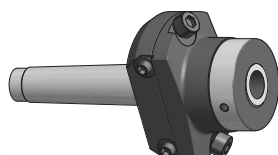
PAG. 335

NEW



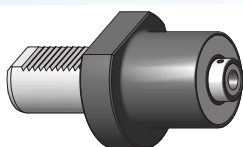
BROCCIATORI FISSI
CON ATTACCO CONO MORSE - DIN228
DIN228 MORSE TAPER SHANK
BROACH TOOLHOLDERS

PAG. 192



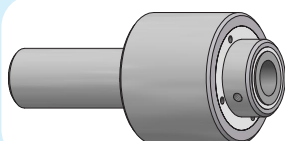
BROCCIATORI REGISTRABILI
CON ATTACCO CONO MORSE - DIN228
DIN228 MORSE TAPER SHANK
ADJUSTABLE BROACH TOOLHOLDERS

PAG. 192



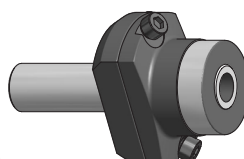
BROCCIATORI FISSI CON ATTACCO VDI
VDI SHANK BROACHING TOOLHOLDERS

PAG. 182



BROCCIATORI FISSI
CON ATTACCO CILINDRICO
CYLINDRICAL SHANK
BROACH TOOLHOLDERS

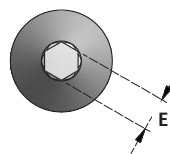
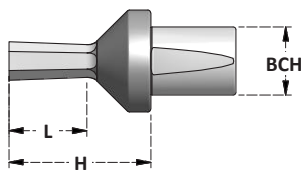
PAG. 231



BROCCIATORI REGISTRABILI
CON ATTACCO CILINDRICO
CYLINDRICAL SHANK
ADJUSTABLE BROACH TOOLHOLDERS

PAG. 231



**BROCCE ESAGONALI**
HEXAGONAL BROACHES

| BCH= 5 | | H= 10 | |
|-----------|-----|-------|---------------|
| Articolo | L | E | Toll. |
| BCH5.E1,5 | 3 | 1,5 | +0,04 / +0,05 |
| BCH5.E2 | 3,5 | 2 | +0,05 / +0,06 |
| BCH5.E2,5 | 4 | 2,5 | +0,06 / +0,08 |
| BCH5.E3 | 5 | 3 | +0,07 / +0,09 |
| BCH5.E3,5 | 6 | 3,5 | +0,08 / +0,10 |
| BCH5.E4 | 6 | 4 | +0,09 / +0,11 |
| BCH5.E5 | 6 | 5 | +0,11 / +0,14 |
| BCH5.E5,5 | 6 | 5,5 | +0,11 / +0,14 |
| BCH5.E6 | 6 | 6 | +0,12 / +0,15 |

| BCH= 8 | | H= 18 | |
|-----------|------|-------|---------------|
| Articolo | L | E | Toll. |
| BCH8.E1,5 | 3 | 1,5 | +0,04 / +0,05 |
| BCH8.E2 | 3,5 | 2 | +0,05 / +0,06 |
| BCH8.E2,5 | 4 | 2,5 | +0,06 / +0,08 |
| BCH8.E3 | 5 | 3 | +0,07 / +0,09 |
| BCH8.E3,5 | 6 | 3,5 | +0,08 / +0,10 |
| BCH8.E4 | 6,5 | 4 | +0,09 / +0,11 |
| BCH8.E5 | 8,5 | 5 | +0,11 / +0,14 |
| BCH8.E5,5 | 9,5 | 5,5 | +0,11 / +0,14 |
| BCH8.E6 | 10,5 | 6 | +0,12 / +0,15 |
| BCH8.E7 | 12 | 7 | +0,12 / +0,15 |
| BCH8.E8 | 12,5 | 8 | +0,13 / +0,16 |

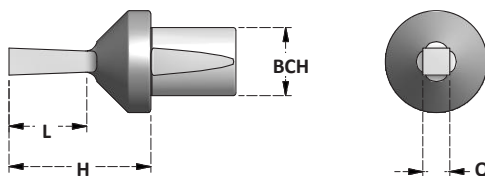
| BCH= 12 | | H= 25 | |
|------------|------|-------|---------------|
| Articolo | L | E | Toll. |
| BCH12.E1,5 | 3 | 1,5 | +0,04 / +0,05 |
| BCH12.E2 | 3,5 | 2 | +0,05 / +0,06 |
| BCH12.E2,5 | 4 | 2,5 | +0,06 / +0,08 |
| BCH12.E3 | 5 | 3 | +0,07 / +0,09 |
| BCH12.E3,5 | 6 | 3,5 | +0,08 / +0,10 |
| BCH12.E4 | 6,5 | 4 | +0,09 / +0,11 |
| BCH12.E5 | 8,5 | 5 | +0,11 / +0,14 |
| BCH12.E5,5 | 9,5 | 5,5 | +0,11 / +0,14 |
| BCH12.E6 | 10,5 | 6 | +0,12 / +0,15 |
| BCH12.E7 | 13 | 7 | +0,12 / +0,15 |
| BCH12.E8 | 15,5 | 8 | +0,13 / +0,16 |
| BCH12.E9 | 21 | 9 | +0,13 / +0,16 |
| BCH12.E10 | 21 | 10 | +0,14 / +0,17 |
| BCH12.E11 | 21 | 11 | +0,14 / +0,17 |
| BCH12.E12 | 21 | 12 | +0,15 / +0,18 |
| BCH12.E13 | 21 | 13 | +0,15 / +0,18 |
| BCH12.E14 | 21 | 14 | +0,15 / +0,18 |

| BCH= 16 | | H= 40 | |
|------------|------|-------|---------------|
| Articolo | L | E | Toll. |
| BCH16.E3 | 5 | 3 | +0,07 / +0,09 |
| BCH16.E3,5 | 6 | 3,5 | +0,08 / +0,10 |
| BCH16.E4 | 6,5 | 4 | +0,09 / +0,11 |
| BCH16.E5 | 8,5 | 5 | +0,11 / +0,14 |
| BCH16.E6 | 10,5 | 6 | +0,12 / +0,15 |
| BCH16.E7 | 13 | 7 | +0,12 / +0,15 |
| BCH16.E8 | 15,5 | 8 | +0,13 / +0,16 |
| BCH16.E9 | 17,5 | 9 | +0,13 / +0,16 |
| BCH16.E10 | 18,5 | 10 | +0,14 / +0,17 |
| BCH16.E11 | 20 | 11 | +0,14 / +0,17 |
| BCH16.E12 | 20 | 12 | +0,15 / +0,18 |
| BCH16.E13 | 28 | 13 | +0,15 / +0,18 |
| BCH16.E14 | 32 | 14 | +0,15 / +0,18 |
| BCH16.E15 | 32 | 15 | +0,16 / +0,19 |
| BCH16.E16 | 32 | 16 | +0,16 / +0,19 |
| BCH16.E17 | 32 | 17 | +0,16 / +0,19 |
| BCH16.E18 | 32 | 18 | +0,17 / +0,20 |
| BCH16.E19 | 32 | 19 | +0,17 / +0,20 |
| BCH16.E20 | 32 | 20 | +0,17 / +0,20 |
| BCH16.E21 | 32 | 21 | +0,22 / +0,25 |
| BCH16.E22 | 32 | 22 | +0,22 / +0,25 |
| BCH16.E23 | 32 | 23 | +0,22 / +0,25 |
| BCH16.E24 | 32 | 24 | +0,24 / +0,27 |
| BCH16.E25 | 32 | 25 | +0,24 / +0,27 |

**Le brocche possono essere fornite
su richiesta con rivestimento "TiN"**

*Broaches "TiN" coated
can be supplied on request*



**BROCCE QUADRATE***SQUARE BROACHES***BCH= 5****H= 10**

| Articolo | L | Q | Toll. |
|----------------|---|---|---------------|
| BCH5.Q3 | 5 | 3 | +0,07 / +0,09 |
| BCH5.Q4 | 6 | 4 | +0,09 / +0,11 |
| BCH5.Q5 | 6 | 5 | +0,11 / +0,14 |
| BCH5.Q6 | 6 | 6 | +0,12 / +0,15 |

BCH= 8**H= 18**

| Articolo | L | Q | Toll. |
|------------------|------|-----|---------------|
| BCH8.Q2 | 3,5 | 2 | +0,05 / +0,06 |
| BCH8.Q3 | 5 | 3 | +0,07 / +0,09 |
| BCH8.Q4 | 6,5 | 4 | +0,09 / +0,11 |
| BCH8.Q5 | 8,5 | 5 | +0,11 / +0,14 |
| BCH8.Q5,5 | 9,5 | 5,5 | +0,11 / +0,14 |
| BCH8.Q6 | 10,5 | 6 | +0,12 / +0,15 |
| BCH8.Q7 | 12 | 7 | +0,12 / +0,15 |

BCH= 12**H= 25**

| Articolo | L | Q | Toll. |
|-------------------|------|-----|---------------|
| BCH12.Q3 | 5 | 3 | +0,07 / +0,09 |
| BCH12.Q4 | 6,5 | 4 | +0,09 / +0,11 |
| BCH12.Q5 | 8,5 | 5 | +0,11 / +0,14 |
| BCH12.Q5,5 | 9,5 | 5,5 | +0,11 / +0,14 |
| BCH12.Q6 | 10,5 | 6 | +0,12 / +0,15 |
| BCH12.Q7 | 13 | 7 | +0,12 / +0,15 |
| BCH12.Q8 | 15,5 | 8 | +0,13 / +0,16 |
| BCH12.Q9 | 21 | 9 | +0,13 / +0,16 |
| BCH12.Q10 | 21 | 10 | +0,14 / +0,17 |
| BCH12.Q11 | 21 | 11 | +0,14 / +0,17 |
| BCH12.Q12 | 21 | 12 | +0,15 / +0,18 |

BCH= 16**H= 40**

| Articolo | L | Q | Toll. |
|------------------|------|----|---------------|
| BCH16.Q4 | 6,5 | 4 | +0,09 / +0,11 |
| BCH16.Q5 | 8,5 | 5 | +0,11 / +0,14 |
| BCH16.Q6 | 10,5 | 6 | +0,12 / +0,15 |
| BCH16.Q7 | 13 | 7 | +0,12 / +0,15 |
| BCH16.Q8 | 15,5 | 8 | +0,13 / +0,16 |
| BCH16.Q9 | 17,5 | 9 | +0,13 / +0,16 |
| BCH16.Q10 | 18,5 | 10 | +0,14 / +0,17 |
| BCH16.Q11 | 20 | 11 | +0,14 / +0,17 |
| BCH16.Q12 | 20 | 12 | +0,15 / +0,18 |
| BCH16.Q13 | 28 | 13 | +0,15 / +0,18 |
| BCH16.Q14 | 32 | 14 | +0,15 / +0,18 |
| BCH16.Q15 | 32 | 15 | +0,16 / +0,19 |
| BCH16.Q16 | 32 | 16 | +0,16 / +0,19 |
| BCH16.Q17 | 32 | 17 | +0,16 / +0,19 |
| BCH16.Q18 | 32 | 18 | +0,17 / +0,20 |
| BCH16.Q20 | 32 | 20 | +0,17 / +0,20 |

**Le brocche possono essere fornite
su richiesta con rivestimento "TiN"**

*Broaches "TiN" coated
can be supplied on request*

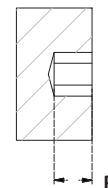
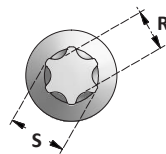
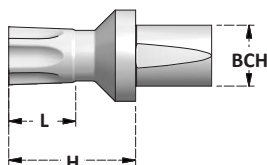




NEW

BROCCHE PER CHIAVI TORX*

BROACHES FOR TORX* KEYS



* Torx: marchio registrato dalla Textron inc. Providence (Usa)

* Torx: trade mark registered by Textron inc. Providence (Usa)

BCH= 5

H= 10

| Articolo | P | S | R | L | Torx* | Toll. |
|----------|-----------|------|------|-----|-------|-----------------|
| BCH5.T5 | 0,40-0,60 | 1,48 | 1,06 | 1,5 | 5 | -0,00 / +0,01 |
| BCH5.T6 | 0,50-0,70 | 1,8 | 1,29 | 1,7 | 6 | -0,00 / +0,01 |
| BCH5.T7 | 0,60-0,90 | 2,08 | 1,49 | 1,7 | 7 | -0,00 / +0,01 |
| BCH5.T8 | 0,70-0,90 | 2,42 | 1,76 | 2 | 8 | -0,005 / +0,010 |
| BCH5.T10 | 1,00-1,30 | 2,85 | 2,07 | 2 | 10 | -0,005 / +0,010 |
| BCH5.T15 | 1,30-1,50 | 3,38 | 2,44 | 3 | 15 | -0,005 / +0,010 |
| BCH5.T20 | 1,50-1,60 | 3,96 | 2,86 | 3,5 | 20 | -0,005 / +0,010 |
| BCH5.T25 | 1,60-2,00 | 4,56 | 3,28 | 4 | 25 | -0,005 / +0,010 |
| BCH5.T27 | 2,00-2,40 | 5,12 | 3,65 | 4 | 27 | -0,005 / +0,010 |

BCH= 8

H= 18

| Articolo | P | S | R | L | Torx* | Toll. |
|----------|-----------|------|------|-----|-------|-----------------|
| BCH8.T5 | 0,40-0,60 | 1,48 | 1,06 | 1,5 | 5 | -0,00 / +0,01 |
| BCH8.T6 | 0,50-0,70 | 1,8 | 1,29 | 1,7 | 6 | -0,00 / +0,01 |
| BCH8.T7 | 0,60-0,90 | 2,08 | 1,49 | 1,7 | 7 | -0,00 / +0,01 |
| BCH8.T8 | 0,70-0,90 | 2,42 | 1,76 | 2 | 8 | -0,005 / +0,010 |
| BCH8.T10 | 1,00-1,30 | 2,85 | 2,07 | 2 | 10 | -0,005 / +0,010 |
| BCH8.T15 | 1,30-1,50 | 3,38 | 2,44 | 3 | 15 | -0,005 / +0,010 |
| BCH8.T20 | 1,50-1,60 | 3,96 | 2,86 | 3,5 | 20 | -0,005 / +0,010 |
| BCH8.T25 | 1,60-2,00 | 4,56 | 3,28 | 4 | 25 | -0,005 / +0,010 |
| BCH8.T27 | 2,00-2,40 | 5,12 | 3,65 | 4 | 27 | -0,005 / +0,010 |
| BCH8.T30 | 2,60-3,00 | 5,65 | 4,07 | 4,5 | 30 | -0,005 / +0,010 |
| BCH8.T40 | 3,00-3,30 | 6,8 | 4,88 | 5 | 40 | -0,010 / +0,010 |
| BCH8.T45 | 3,50-4,00 | 7,98 | 5,68 | 5,5 | 45 | -0,010 / +0,010 |

BCH= 12

H= 25

| Articolo | P | S | R | L | Torx* | Toll. |
|-----------|-----------|-------|------|-----|-------|-----------------|
| BCH12.T5 | 0,40-0,60 | 1,48 | 1,06 | 1,5 | 5 | -0,00 / +0,01 |
| BCH12.T6 | 0,50-0,70 | 1,8 | 1,29 | 1,7 | 6 | -0,00 / +0,01 |
| BCH12.T7 | 0,60-0,90 | 2,08 | 1,49 | 1,7 | 7 | -0,00 / +0,01 |
| BCH12.T8 | 0,70-0,90 | 2,42 | 1,76 | 2 | 8 | -0,005 / +0,010 |
| BCH12.T10 | 1,00-1,30 | 2,85 | 2,07 | 2 | 10 | -0,005 / +0,010 |
| BCH12.T15 | 1,30-1,50 | 3,38 | 2,44 | 3 | 15 | -0,005 / +0,010 |
| BCH12.T20 | 1,50-1,60 | 3,96 | 2,86 | 3,5 | 20 | -0,005 / +0,010 |
| BCH12.T25 | 1,60-2,00 | 4,56 | 3,28 | 4 | 25 | -0,005 / +0,010 |
| BCH12.T27 | 2,00-2,40 | 5,12 | 3,65 | 4 | 27 | -0,005 / +0,010 |
| BCH12.T30 | 2,60-3,00 | 5,65 | 4,07 | 4,5 | 30 | -0,005 / +0,010 |
| BCH12.T40 | 3,00-3,30 | 6,8 | 4,88 | 5 | 40 | -0,010 / +0,010 |
| BCH12.T45 | 3,50-4,00 | 7,98 | 5,68 | 5,5 | 45 | -0,010 / +0,010 |
| BCH12.T50 | 4,00-4,50 | 8,99 | 6,5 | 6 | 50 | -0,010 / +0,010 |
| BCH12.T55 | 4,30-5,20 | 11,41 | 8,1 | 7 | 55 | -0,015 / +0,015 |
| BCH12.T60 | 5,10-6,00 | 13,49 | 9,66 | 7,5 | 60 | -0,015 / +0,015 |

BCH= 16

H= 40

| Articolo | P | S | R | L | Torx* | Toll. |
|-----------|-----------|-------|------|-----|-------|-----------------|
| BCH16.T8 | 0,70-0,90 | 2,42 | 1,76 | 2 | 8 | -0,005 / +0,010 |
| BCH16.T10 | 1,00-1,30 | 2,85 | 2,07 | 2 | 10 | -0,005 / +0,010 |
| BCH16.T15 | 1,30-1,50 | 3,38 | 2,44 | 3 | 15 | -0,005 / +0,010 |
| BCH16.T20 | 1,50-1,60 | 3,96 | 2,86 | 3,5 | 20 | -0,005 / +0,010 |
| BCH16.T25 | 1,60-2,00 | 4,55 | 3,28 | 4 | 25 | -0,005 / +0,010 |
| BCH16.T27 | 2,00-2,40 | 5,1 | 3,65 | 4 | 27 | -0,005 / +0,010 |
| BCH16.T30 | 2,60-3,00 | 5,65 | 4,07 | 4,5 | 30 | -0,005 / +0,010 |
| BCH16.T40 | 3,00-3,30 | 6,8 | 4,88 | 5 | 40 | -0,010 / +0,010 |
| BCH16.T45 | 3,50-4,00 | 7,97 | 5,68 | 5,5 | 45 | -0,010 / +0,010 |
| BCH16.T50 | 4,00-4,50 | 8,99 | 6,5 | 6 | 50 | -0,010 / +0,010 |
| BCH16.T55 | 4,30-5,20 | 11,41 | 8,1 | 7 | 55 | -0,015 / +0,015 |
| BCH16.T60 | 5,10-6,00 | 13,49 | 9,66 | 7,5 | 60 | -0,015 / +0,015 |

BROCCHE PER CHIAVI TORX PLUS IP*

BROACHES FOR TORX PLUS IP* KEYS

BCH= 8

H= 18

| Articolo | S | R | L | Torx* | Toll. | PREFORO (-0,00 +0,10) |
|-----------|------|------|-----|-------|-----------------|--------------------------|
| BCH8.T6P | 1,78 | 1,38 | 1,7 | 6 | -0,00 / +0,01 | 1,5 |
| BCH8.T8P | 2,42 | 1,86 | 2 | 8 | -0,005 / +0,010 | 2 |
| BCH8.T10P | 2,85 | 2,18 | 2 | 10 | -0,005 / +0,010 | 2,3 |
| BCH8.T15P | 3,38 | 2,61 | 3 | 15 | -0,005 / +0,010 | 2,7 |
| BCH8.T20P | 3,96 | 3,09 | 3,5 | 20 | -0,005 / +0,010 | 3,2 |
| BCH8.T25P | 4,56 | 3,49 | 4 | 25 | -0,005 / +0,010 | 3,6 |
| BCH8.T30P | 5,65 | 4,39 | 4,5 | 30 | -0,005 / +0,010 | 4,5 |

BCH= 12

H= 25

| Articolo | S | R | L | Torx* | Toll. | PREFORO (-0,00 +0,10) |
|------------|------|------|-----|-------|-----------------|--------------------------|
| BCH12.T6P | 1,78 | 1,38 | 1,7 | 6 | -0,00 / +0,01 | 1,5 |
| BCH12.T8P | 2,42 | 1,86 | 2 | 8 | -0,005 / +0,010 | 2 |
| BCH12.T10P | 2,85 | 2,18 | 2 | 10 | -0,005 / +0,010 | 2,3 |
| BCH12.T15P | 3,38 | 2,61 | 3 | 15 | -0,005 / +0,010 | 2,7 |
| BCH12.T20P | 3,96 | 3,09 | 3,5 | 20 | -0,005 / +0,010 | 3,2 |
| BCH12.T25P | 4,56 | 3,49 | 4 | 25 | -0,005 / +0,010 | 3,6 |
| BCH12.T30P | 5,65 | 4,39 | 4,5 | 30 | -0,005 / +0,010 | 4,5 |
| BCH12.T40P | 6,8 | 5,28 | 5 | 40 | -0,010 / +0,010 | 5,4 |

**Le brocche possono essere fornite
su richiesta con rivestimento "TiN"**Broaches "TiN" coated
can be supplied on request