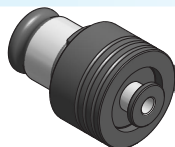


**INSERZIONI PORTAMASCHI**
TAPPING ADAPTERS**INSERZIONI PORTAMASCHI CON FRIZIONE REGISTRABILE**

TAPPING ADAPTERS WITH SAFETY CLUTCH

PAG. 299

**RIDUZIONI PER INSERZIONI PORTAMASCHI**

REDUCTIONS FOR TAPPING ADAPTERS

PAG. 300

**INSERZIONI PORTAMASCHI SENZA FRIZIONE**

TAPPING ADAPTERS WITHOUT CLUTCH

PAG. 300

PORTAUTENSILI A CAMBIO RAPIDO PER MASCHIATURA

MASCHIATURA RIGIDA - MASCHIATURA CON COMPENSAZIONE

QUICK CHANGE TAPPING TOOLHOLDERS

RIGID TAPPING - TAPPING WITH COMPENSATION

ATTACCO SHANK	NORMATIVA NORM	PAG.
HSK - A	DIN 69893-1 Form A	43
TC	DIN ISO 7988-1 (DIN 69871)	102
BT	MAS 403	146
ISO	DIN2080	165
VDI	DIN 10889 (DIN 69880)	181
CM	DIN 228	190
WE	DIN 1835-1 Form B	229

**P. 336**
MASCHI
TAPS

**INSERZIONI PORTAMASCHI CON FRIZIONE REGISTRABILE**

TAPPING ADAPTERS WITH ADJUSTABLE SAFETY CLUTCH

GRANDEZZA/SIZE= 0 A= 13

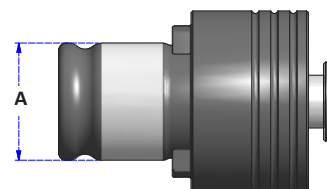
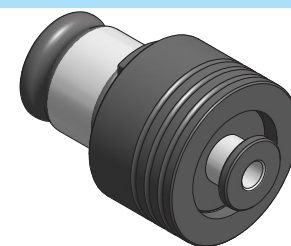
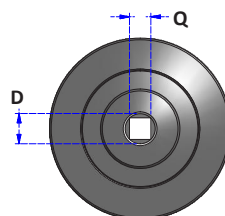
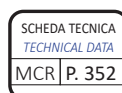
Articolo	D	Q	Nm	DIN371	DIN376
BF0.25	2,5	2,1	0,5	M1	-
BF0.28	2,8	2,1	0,6	M2	-
BF0.35	3,5	2,7	1	M3	-
BF0.40	4	3,15	1,5-2	M3,5	-
BF0.45	4,5	3,4	2-3	M4	-
BF0.60-M5	6	4,9	5-6	M5	-
BF0.60	6	4,9	7-9	M6	-
BF0.70	7	5,5	27-30	-	M10
BF0.80	8	6,2	16-19	M8	-

GRANDEZZA/SIZE= 1 A= 19

Articolo	D	Q	Nm	DIN371	DIN376
BF1.28	2,8	2,1	0,6	M2	-
BF1.35	3,5	2,7	1	M3	-
BF1.40	4	3,15	1,5-2	M3,5	-
BF1.45	4,5	3,4	2-3	M4	-
BF1.60-M5	6	4,9	5-6	M5	-
BF1.60	6	4,9	7-9	M6	-
BF1.60-M8	6	4,9	16-19	-	M8
BF1.70	7	5,5	27-30	-	M10
BF1.80	8	6,2	16-19	M8	-
BF1.90	9	7	37-40	-	M12
BF1.100	10	8	27-30	M10	-
BF1.110	11	9	37-40	-	M14

GRANDEZZA/SIZE= 2 A= 31

Articolo	D	Q	Nm	DIN371	DIN376	
BF2.60-M6	6	4,9	5-6	M5	-	
BF2.60	6	4,9	7-9	M6	-	
BF2.60-M8	6	4,9	16-19	-	M8	
BF2.70	7	5,5	27-30	-	M10	
BF2.80	8	6,2	16-19	M8	-	
BF2.90	9	7	37-40	-	M12	
BF2.100	10	8	27-30	M10	-	
BF2.110	11	9	37-40	-	M14	
BF2.120	12	9	55-58	-	M16	
BF2.140	14	11	85-90	-	M18	
BF2.160	16	12	100-106	-	M20	
BF2.180	*	18	14,5	100-106	-	M22
BF2.180-M24	*	18	14,5	100-106	-	M24
BF2.200	*	20	16	100-106	-	M27

**GRANDEZZA/SIZE= 3 A= 48**

Articolo	D	Q	Nm	DIN371	DIN376	
BF3.110	11	9	50-53	-	M14	
BF3.120	12	9	55-58	-	M16	
BF3.140	14	11	85-90	-	M18	
BF3.160	16	12	100-106	-	M20	
BF3.180	18	14,5	110-115	-	M22	
BF3.180-M24	18	14,5	140-150	-	M24	
BF3.200	20	16	150-160	-	M27	
BF3.220	22	18	240-250	-	M30	
BF3.250	25	20	260-270	-	M33	
BF3.280	*	28	22	260-270	-	M36
BF3.320	*	32	24	260-270	-	M39
BF3.360	*	36	29	260-270	-	M45

GRANDEZZA/SIZE= 4 A= 60

Articolo	D	Q	Nm	DIN371	DIN376
BF4.180	18	14,5	110-115	-	M22
BF4.180-M24	18	14,5	140-150	-	M24
BF4.200	20	16	150-160	-	M27
BF4.220	22	18	240-250	-	M30
BF4.250	25	20	260-270	-	M33
BF4.280	28	22	350-400	-	M36
BF4.320-M39	32	24	380-480	-	M39
BF4.320	32	24	500-550	-	M42
BF4.360	36	29	550-600	-	M45
BF4.360-M48	36	29	630-680	-	M48

ALTRE TARATURE A RICHIESTA

OTHER TORQUE SETS ON REQUEST

La frizione delle bussole BF ha lo scopo di evitare la rottura del maschio, della bussola e del mandrino.

La taratura delle bussole è scelta sia in base al maschio che alla grandezza del portautensile.

Per questo le bussole contrassegnate con (*) sono consigliate per maschiature a passo fine o per materiali facilmente lavorabili.

La taratura della bussola può essere modificata autonomamente dall'operatore che dovesse voler adeguare il portautensile alle proprie esigenze specifiche.

The safety clutch of BF adapters has the purpose of avoiding breakage of the tap, the adapter and the chuck.

The calibration of adapters is chosen based on the size of the tap and the size of the tool holder.

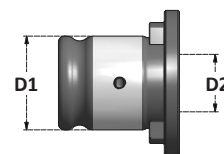
For this reason, adapters marked with () are recommended for fine thread or easily workable materials.*

The calibration of the adapters can be modified independently by the operator who wishes to adapt the toolholder to his specific needs.



**RIDUZIONI PER INSERZIONI***ADAPTERS*

Articolo	D1	D2
B1-B0	19	13
B2-B1	31	19
B3-B2	48	31



B

INSERZIONI PORTAMASCHI SENZA FRIZIONE*TAPPING ADAPTERS WITHOUT CLUTCH***GRANDEZZA/SIZE= 0****A= 13**

Articolo	D	Q
B0.25	2,5	2,1
B0.28	2,8	2,1
B0.35	3,5	2,7
B0.40	4	3,15
B0.45	4,5	3,4
B0.60	6	4,9
B0.70	7	5,5
B0.80	8	6,2

GRANDEZZA/SIZE= 1**A= 19**

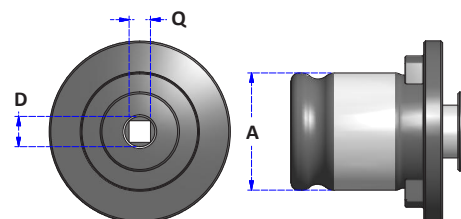
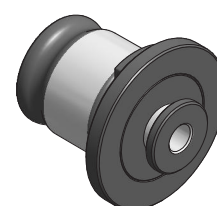
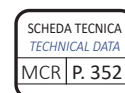
Articolo	D	Q
B1.28	2,8	2,1
B1.35	3,5	2,7
B1.40	4	3,15
B1.45	4,5	3,4
B1.60	6	4,9
B1.70	7	5,5
B1.80	8	6,2
B1.90	9	7
B1.100	10	8
B1.110	11	9

GRANDEZZA/SIZE= 2**A= 31**

Articolo	D	Q
B2.60	6	4,9
B2.70	7	5,5
B2.80	8	6,2
B2.90	9	7
B2.100	10	8
B2.110	11	9
B2.120	12	9
B2.140	14	11
B2.160	16	12
B2.180	18	14,5
B2.200	20	16

GRANDEZZA/SIZE= 3**A= 48**

Articolo	D	Q
B3.110	11	9
B3.120	12	9
B3.140	14	11
B3.160	16	12
B3.180	18	14,5
B3.200	20	16
B3.220	22	18
B3.250	25	20
B3.280	28	22
B3.320	32	24
B3.360	36	29

**P. 336**
MASCHI
TAPS



DIMENSIONI DEI GAMBI DEI MASCHI

TAP SHANKS DIMENSIONS

$\varnothing D$	Q Quadro Square	DIN-352	DIN-371 CODOLO RINFORZATO REINFORCED SHANK	DIN-376 CODOLO PASSANTE REDUCED SHANK	ISO-529	ISO-529
2,5	2,1	M1	M1	M3,5		
		M1,4	M1,4			
		M1,6	M1,6			
		M1,8	M1,8			
2,8	2,1	M2	M2	M4		
		M2,2	M2,2			
		M2,5	M2,5			
3,15	2,5				M4	M3
3,5	2,7	M3	M3	M5		
3,55	2,8				M4,5	M3,5
4	3,15	M3,5	M3,5		M5	M4
4,5	3,4	M4	M4	M6		
5	4					M5
6	4,9	M5	M5			
		M6	M6			
		M8		M8		
6,3	5				M8	M6
7	5,5	M10		M10		
8	6,2		M8		M10	M8
9	7,1	M12		M12	M12	
10	8		M10			M10
11	9	M14		M14		
11,2	9				M14	
12	9	M16		M16		
12,5	10				M16	
14	11	M18		M18		
14	11,2				M18	
					M20	
16	12	M20		M20		
16	12,5				M22	
18	14				M24	
18	14,5	M22		M22		
		M24		M24		
20	16	M27		M27	M27	
					M30	
22	18	M30		M30		
25	20	M33		M33	M36	
28	22	M36		M36		
32	24	M39		M39		
		M42		M42		
36	29	M45		M45		
		M48		M48		

